

## Guía de instalación del programa de reconocimiento de escritura Myscript versión 3.0

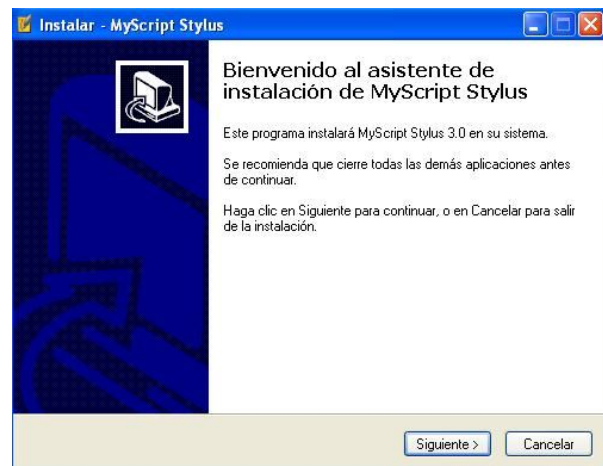
**NOTA IMPORTANTE:** Una vez terminada la instalación del software y del paquete de idioma que desee utilizar, **NO** olvide completar los pasos del 14 al 20 (al final de esta guía) ya que de no hacerlo así, el software le pedirá continuamente la clave de registro cada vez que se reinicie el ordenador.

### INSTALACIÓN DEL MISCRIP 3.0

Descargue y ejecute el archivo desde el enlace en la página web:

<http://www.studyplan.es/descargas/Myscript/MyScriptStylus30.exe>

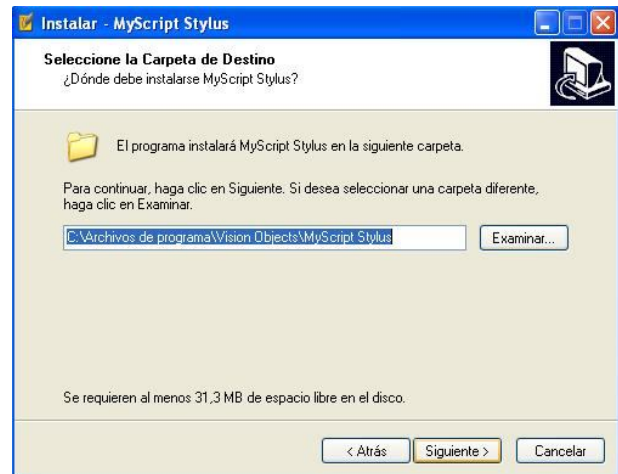
1. Al iniciarse el asistente de instalación de MyScript Stylus, haga clic en el botón “Siguiente”



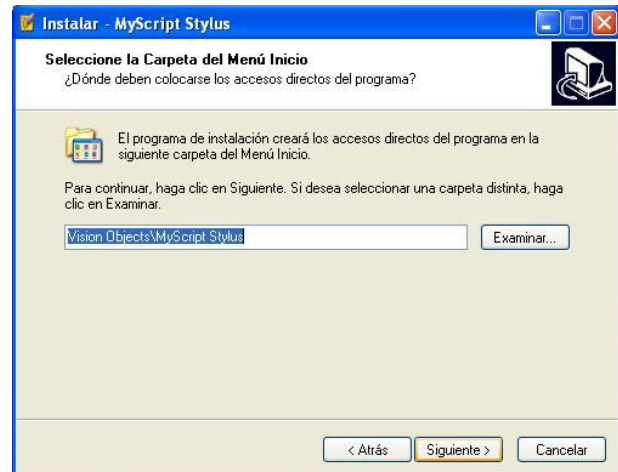
2. Lea el acuerdo de licencia, seleccione la opción “Acepto el acuerdo” y a continuación haga clic en el botón “Siguiente”



3. Seleccione la carpeta de destino de la aplicación (recomendamos mantener la que aparece seleccionada por defecto) y posteriormente haga clic en el botón “Siguiente”



4. Seleccione la carpeta del menú de inicio (recomendamos mantener la que aparece seleccionada por defecto) y posteriormente haga clic en el botón “Siguiente”



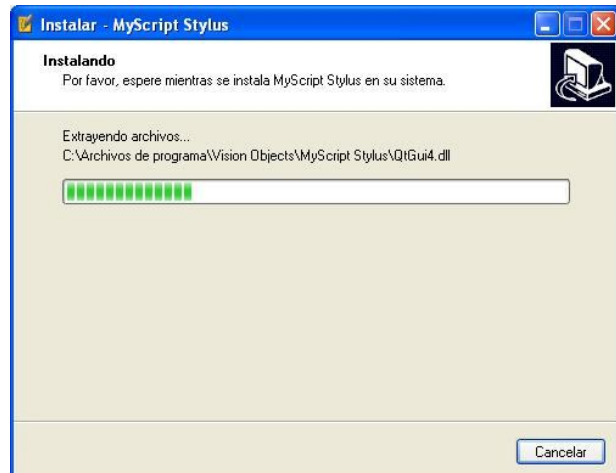
5. Seleccione el idioma de la interfaz de la aplicación



6. Asegúrese de que los datos de instalación son correctos y haga clic en el botón “Instalar”



7. Espere a que la aplicación realice todas las acciones de instalación necesarias. Si necesita cancelar el proceso en cualquier momento, haga clic en “Cancelar”



8. El programa le avisará cuando se haya completado el proceso de instalación. Haga clic en finalizar

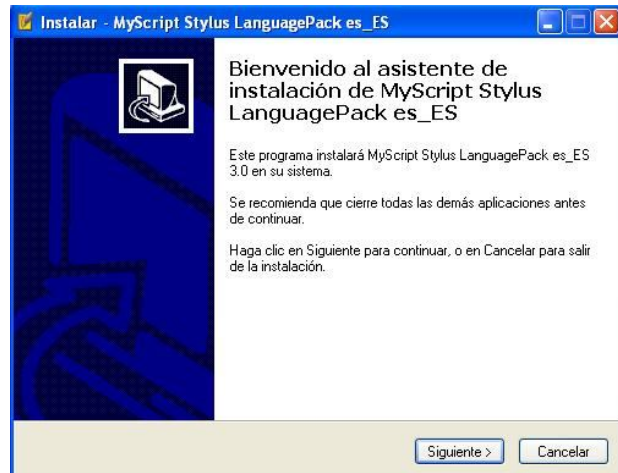


## INSTALACIÓN DEL LOS PAQUETES DE IDIOMAS PARA MISCRIP 3.0

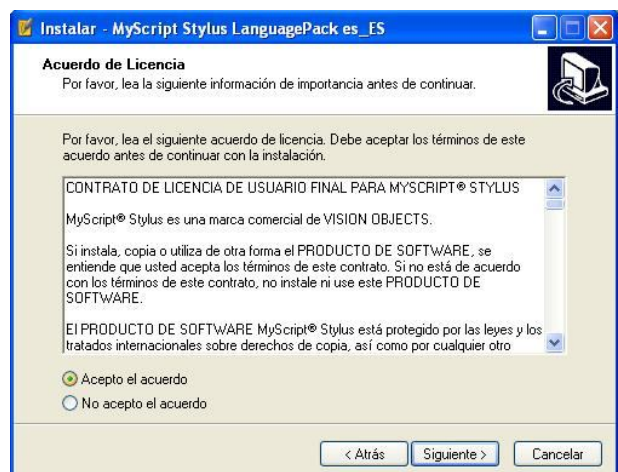
Descargue y ejecute el paquete de idiomas que desee instalar desde la página:

<http://www.studyplan.es/myscript30.exe>

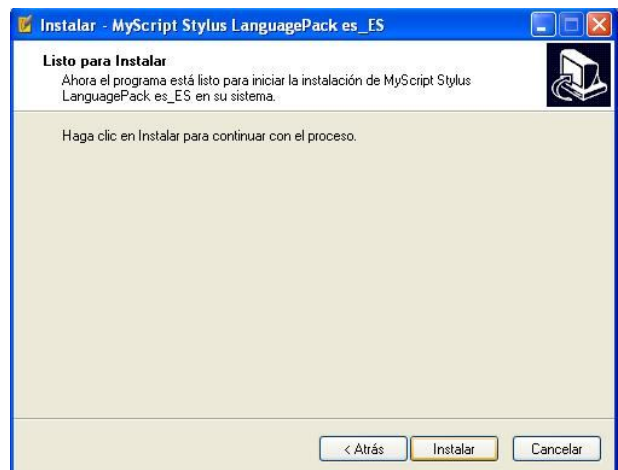
9. Al iniciarse el asistente de instalación del paquete de idioma, haga clic en el botón “Siguiente”



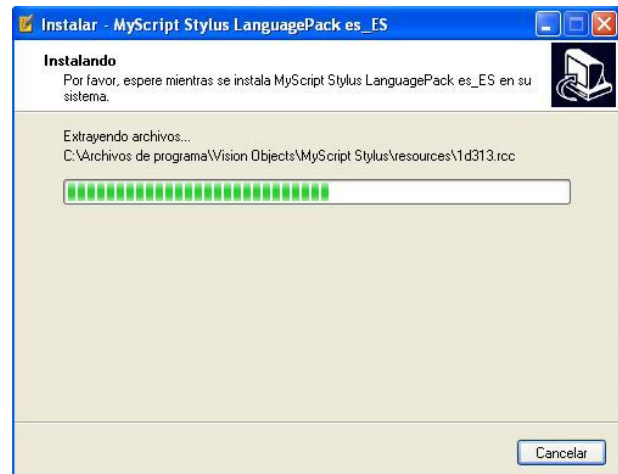
10. Lea el acuerdo de licencia, seleccione la opción “Acepto el acuerdo” y a continuación haga clic en el botón “Siguiente”



11. Asegúrese de que los datos de instalación son correctos y haga clic en el botón “Instalar”



12. Espere a que la aplicación realice todas las acciones de instalación necesarias. Si necesita cancelar el proceso en cualquier momento, haga clic en “Cancelar”



13. Una vez instalada la aplicación, aparecerá la ventana de confirmación. Haga clic en “Finalizar”



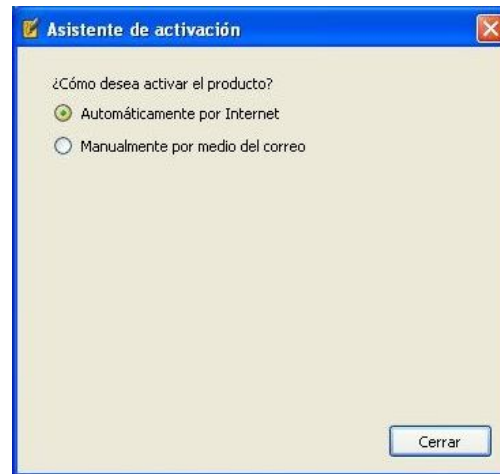
14. Ejecute la aplicación haciendo doble clic sobre el icono del programa que se ha creado en el escritorio



15. Aparecerá una ventana con dos opciones. Haga clic en el botón “Activar”



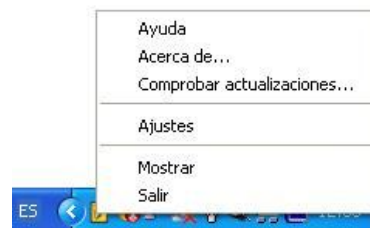
16. Elija la opción “Activar automáticamente por Internet”



17. Introduzca la clave de registro en la ventana y haga clic en el botón “Activar”



18. Busque el icono de MyScript Stylus que aparece en la barra de tareas de Windows (esquina inferior derecha del escritorio), presione el botón derecho del ratón encima del icono y seleccione la opción “Salir”.



19. **Reinicie el ordenador.**

20. Ya puede activar el software MyScript Stylus desde el botón correspondiente en la rueda de herramientas de eBeam Interact.

